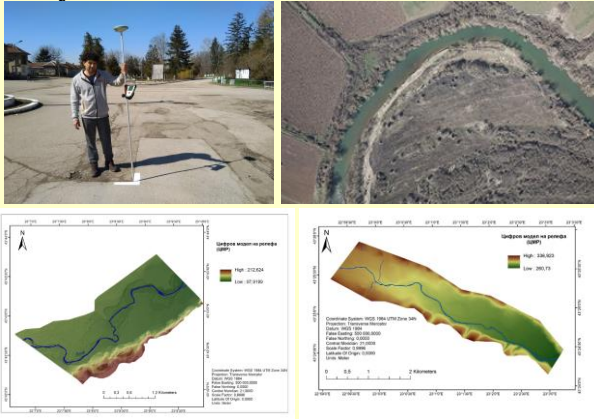
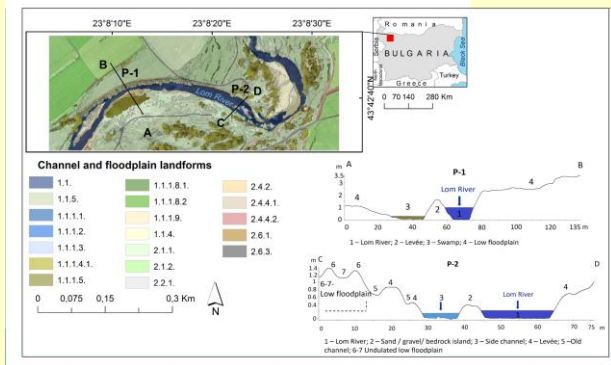


## Постигнати резултати през първия етап на проекта

- Създаден и анализиран цифров модел на релефа за изследваните тестови участъци

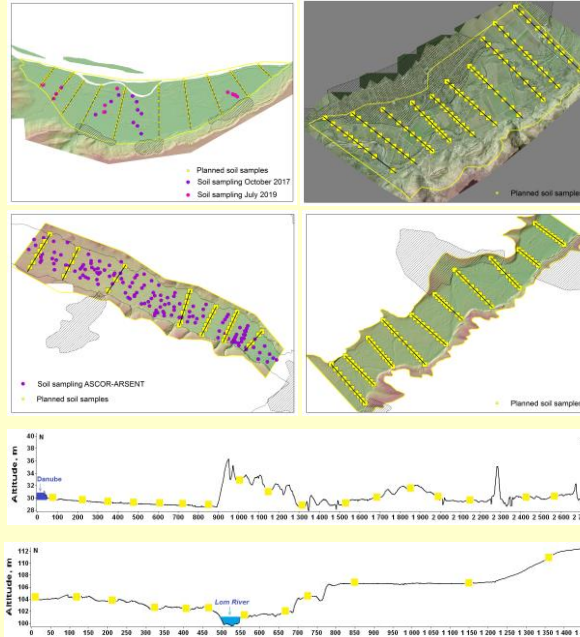


- Изготвени карти на релефа на тестовите участъци

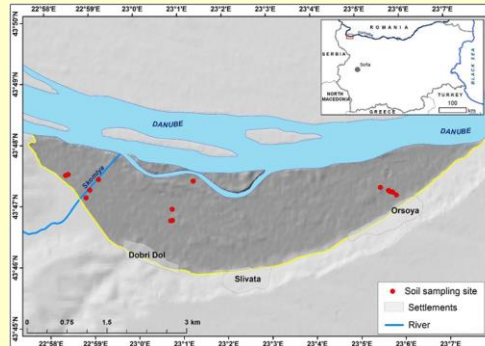


Легенда: 1.1. Главна река; 1.1.5. Речен бряг; 1.1.1.1. Разклонение на главна река; 1.1.1.2. Речен канал пресичащ остров или пясъчен вал; 1.1.1.3. Линейна негативна форма, заливана при интензивни валежи и оттичаща се в реката; 1.1.1.4.1. Влажен участък (влажна зона) в ниската заливна тераса; 1.1.1.5. Блато; 1.1.1.8.1. Линейна негативна форма в ниската заливна тераса; 1.1.1.8.2. Линейна негативна форма във високата заливна тераса; 1.1.1.9. Позитивна акумулативна форма на релефа; 1.1.4. Бар; 2.1.1. Ниска заливна тераса (до 1,5 m); 2.1.2. Висока заливна тераса (2-4 m); 2.2.1. Пясъчен/чакълест остров; 2.4.2. Насип/ diga; 2.4.4.1. Други форми на релефа в ниската заливна тераса (естествени или антропогенни, напр. граници на парцели); 2.4.4.2. Други форми на релефа във високата заливна тераса (естествени или антропогенни, напр. граници на парцели); 2.6.1. Напоителен канал; 2.6.3. Пътна мрежа; Напречен профил P-1, A-B: 1 – Главна река; 2 – Насип/ diga; 3 – Блато; 4 – Заливна тераса до 4 m; Напречен профил P-2, C-D: 1 – Главна река; 2 – Пясъчен/чакълест остров с наличие на малко растителност; 3 – Разклонение на главната река; 4 – Насип/ diga; 5 – Линейна негативна форма, заливана при интензивни валежи и оттичаща се в реката; 6/7 – Разчленена ниска заливна тераса до 1.5 m.

- Изготвени схеми за пробонабиране от почвите



- Пробонабиране от почвите



- Съставена концепция за интегрирана база данни по проекта



## ВРЪЗКА НА ПРОСТРАНСТВЕНОТО РАЗПРЕДЕЛЕНИЕ НА ТЕЖКИТЕ МЕТАЛИ В ПОЧВАТА С МОРФОЛОГИЯТА НА ЗАМЪРСЕНИ ЗАЛИВНИ РЕЧНИ ТЕРАСИ (ТОПОМЕТ)

ДОГОВОР № КП-06-Н24/2

Начало  
08.12.2018 г.

Продължителност  
36 месеца

Научна област  
Науки за Земята

Източник на финансиране  
Фонд „Научни изследвания“

Екип на проекта

доц. д-р Георги Железов Георгиев (ръководител на проекта), доц. д-р Цветан Костадинов Коцев, доц. д-р Емилия Иванова Черкезова, гл. ас. д-р Велимира Асенова Стоянова, Звезделина Георгиева Айдарова, Лидия Николаева Семерджиева, Десислава Костадинова Христова, гл. ас. д-р Асен Георгиев Чорбаджиев, Тодор Грозданов Любенов, проф. д-р Алексей Димитров Бендерев, д-р Сава Николов Колев, ас. Костадин Ангелов Николов

## Цел на проекта

□ Прогнозно моделиране на пространственото разпределение на съдържанията на определени тежки метали в замърсени алувиални наслаги и почви в заливните тераси с използване на дистанционни методи, пространствен анализ на данни и геостатистика.

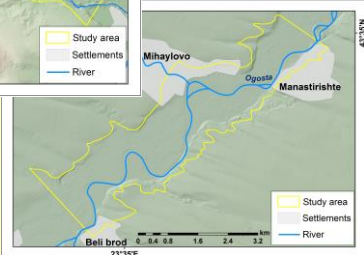
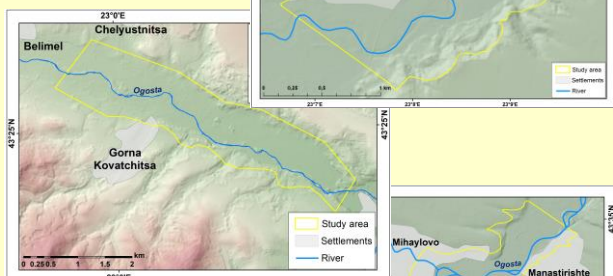
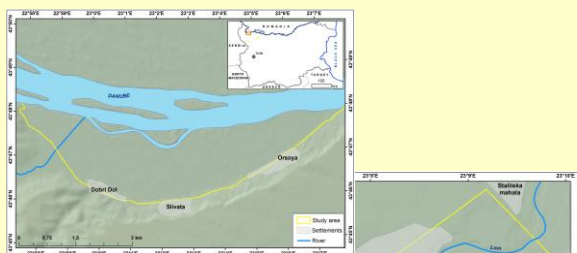
## Райони на изследване

Арчаро-Орсойска низина

р. Лом при с. Василовци

р. Огоста при с. Горна Ковачица

р. Огоста при с. Михайлово



## Работни пакети и дейности

### РП1. Релеф на заливните тераси

- 1.1. Създаване на цифров модел на релефа
- 1.2. Морфометричен анализ на цифровия модел на релефа
- 1.3. Геоморфоложко картиране
- 1.4. Изготвяне на карти на релефа

### РП2. Тежки метали

- 2.1. Съставяне на схема за пробонабиране от почвите
- 2.2. Пробонабиране и химически анализи

### РП3. Пространствен анализ

- 3.1. Създаване на интегрирана база данни
- 3.2. Геостатистически анализ
- 3.3. Пространствено моделиране на съдържанието на тежки метали в почвата

### РП4. Разпространение на резултатите

- 4.1. Идентичност и популяризация на проекта
- 4.2. Взаимодействие с институции
- 4.3. Публични кампании
- 4.4. Подготовка на публикации



### За контакти:

ръководител проект  
доц. д-р Георги Железов

### Телефон

+359 2 979 3304,

### Адрес:

София, 1113,  
ул. Акад. Георги Бончев, бл. 3, Национален институт по геофизика, геодезия и география (НИГГГ) - Българска академия на науките (БАН)

### e-mail:

gzhelezov@abv.bg

Facebook: <https://www.facebook.com/topomet>

